

# Daysy fertility indicators

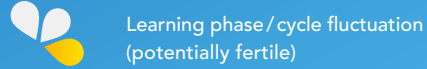
Daysy informs you of your menstrual cycle status.



Fertile / possibly fertile



Not fertile



Learning phase / cycle fluctuation (potentially fertile)



Possibly pregnant



Probably pregnant



Ovulation prediction

V-2021-02-22

## Do you have any questions about your Daysy?

Are you looking for further tips and other interesting information? Or would you like to find the right contact person for your personal questions? Then visit our website: [daysy.me](https://daysy.me)



Visit [daysy.me/start](https://daysy.me/start) for important information before beginning use of your Daysy.



# Quick Guide

## All features at a glance



## Step 1: Charging your Daysy

Connect your Daysy to the micro USB cable and the cable to a USB port. Press the activation button to see the charging status. The blue lights moving from bottom to top indicate Daysy is charging. All blue lights remain illuminated when Daysy is fully charged. Daysy will enter standby mode after 60 seconds but will continue charging. Simply press the activation button once to check the status.



## Step 2: Measuring your temperature

Daysy needs to learn your cycle. To do so, you need to measure your basal body temperature every day under your tongue with your mouth closed. Press the activation button to start your Daysy. Press the button a second time to start the temperature measurement. We recommend that you sleep at least 3 consecutive hours before measuring and that you take your temperature after waking up, before getting up and becoming active.



**Rotating blue LED:**  
Daysy is measuring your temperature.

## Step 3: Entering your menstruation

You need to tell Daysy when you have your menstruation. To enter menstruation, press the activation button to start your Daysy, then press and hold the activation button again until the violet light is solid and you hear a “beep”. Confirm you are menstruating for each day of active bleeding and from the first day on for a minimum of 3 consecutive days.



**Flashing violet LED:**  
Daysy is asking for your menstruation input.



**Continuous violet LED:**  
Daysy has confirmed your menstruation input.

## Step 4: Get more with the DaysyDay app

Connect your Daysy to the DaysyDay app to view all of your cycle data at a glance. To do this, open the app and press the activation button to start your Daysy. Activate Bluetooth® by double-clicking the button, then follow the app’s instructions. Please note that your data can only be displayed after the first successful measurement. Each time you wish to transfer your data you must always make sure Daysy is in Bluetooth® mode.



**Flashing blue LED:**  
Daysy is connecting.



**Continuous blue LED:**  
Daysy is connected.

# Daysys Lichter

Daysy informiert Dich über Deinen Zyklus.



Fruchtbar / möglich fruchtbar



Unfruchtbar



Daysy lernt / Zyklusschwankung (möglich fruchtbar)



Möglich schwanger



Wahrscheinlich schwanger



Prognostizierter Eisprung

V-2021-02-22

## Hast Du Fragen zu Daysy?

Suchst Du wertvolle Tipps und weitere interessante Infos? Oder möchtest Du den richtigen Ansprechpartner für Deine persönlichen Fragen finden? Dann besuche jetzt unsere Internetseite: [daysy.me/de](https://daysy.me/de)

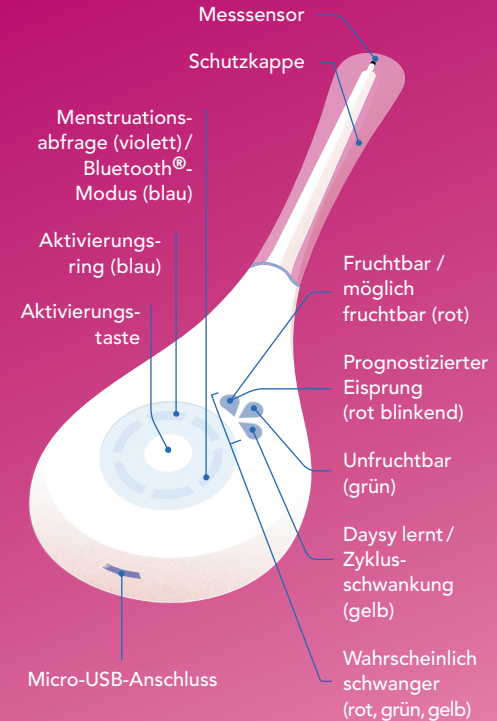


Gehe auf [daysy.me/start](https://daysy.me/start) für wichtige Informationen, die Dir den Start mit Daysy erleichtern können.



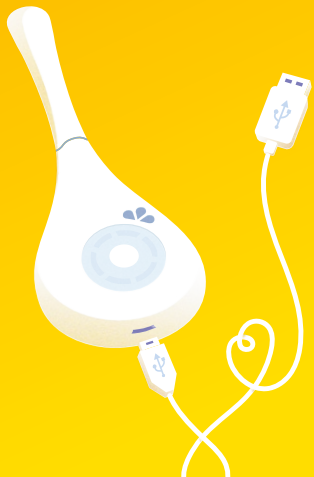
# Quick Guide

## Alle Funktionen auf einen Blick



## Schritt 1: Lade Deine Daysy

Verbinde Deine Daysy mit dem Micro-USB-Kabel und das Kabel mit einem USB-Port. Drücke die Aktivierungstaste, um den Ladestatus zu sehen. Das blaue Licht, das von unten nach oben läuft, zeigt an, dass Daysy lädt. Daysy geht nach 60 Sekunden in den Standby-Modus, lädt aber weiter auf. Wenn Daysy vollständig geladen ist, leuchten alle blauen Lichter gleichzeitig. Drücke einfach einmal die Aktivierungstaste, um den Ladestatus zu überprüfen.



## Schritt 2: Miss Deine Temperatur

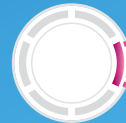
Daysy möchte zuerst Deinen Zyklus kennenlernen. Miss darum täglich Deine Basaltemperatur – mit geschlossenem Mund unter der Zunge. Drücke die Aktivierungstaste, um Deine Daysy zu aktivieren. Drücke die Taste ein zweites Mal, um die Temperaturmessung zu starten. Vor der Messung solltest Du mindestens 3 Stunden durchgehend geschlafen haben. Miss Deine Temperatur direkt nach dem Aufwachen, bevor Du aufstehst und aktiv wirst.



**Rotierendes blaues Licht:**  
Daysy misst Deine Temperatur.

## Schritt 3: Gib Deine Menstruation ein

Du musst Daysy mitteilen, wann Du Deine Menstruation hast. Drücke die Aktivierungstaste, um Deine Daysy zu starten. Bestätige Deine Menstruation, indem Du die Aktivierungstaste gedrückt hältst, bis das violette Licht konstant leuchtet und Du ein „Pieps“ hörst. Gib Deine Menstruation für jeden Tag mit aktiver Blutung und vollem Blutfluss, ab dem ersten Tag für mindestens 3 aufeinanderfolgende Tage ein.



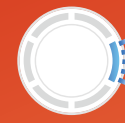
**Blinkendes violettes Licht:**  
Daysy fragt nach Deiner Menstruationseingabe.



**Konstantes violettes Licht:**  
Daysy bestätigt Deine Menstruationseingabe.

## Schritt 4: Erfahre mehr mit der App „DaysyDay“

Verbinde Deine Daysy mit der DaysDay-App, um alle Deine Zyklusdaten auf einen Blick zu sehen. Öffne dazu die App und drücke die Aktivierungstaste, um Deine Daysy zu starten. Aktiviere Bluetooth® durch einen Doppelklick auf die Taste und folge dann den Anweisungen der App. Bitte beachte, dass Deine Daten erst nach der ersten erfolgreichen Messung angezeigt werden können. Stelle sicher, dass Daysy sich im Bluetooth®-Modus befindet, jedes Mal wenn Du die Daten übertragen möchtest.



**Blinkendes blaues Licht:**  
Daysy verbindet sich.



**Konstantes blaues Licht:**  
Daysy ist verbunden.

# Les indicateurs Daysy

Daysy t'informe sur le statut de ton cycle menstruel.



Fertile / probablement fertile



Non fertile



Phase d'apprentissage / cycle irrégulier (potentiellement fertile)



Grossesse possible



Grossesse probable



Prévision de l'ovulation

V-2021-02-22

## As-tu des questions concernant ta Daysy ?

Tu souhaites plus de conseils et d'informations ? Ou tu aimerais trouver le bon interlocuteur pour répondre à tes questions personnelles ? Alors rends-toi sur notre site web: [daysy.me/fr](https://daysy.me/fr)

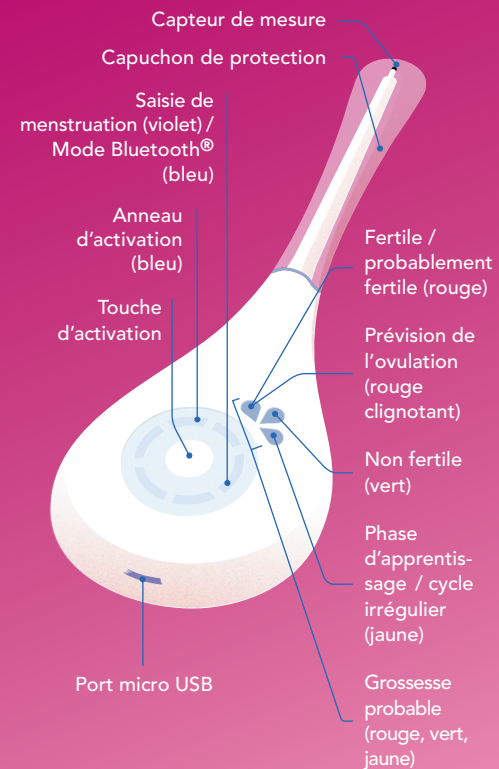


Ouvre la page [daysy.me/start](https://daysy.me/start) pour obtenir des informations importantes avant de commencer à utiliser ta Daysy.

daysy®  
Love Your Body

# Quick Guide

## Toutes les fonctions en un coup d'œil



## Étape 1 : Charge ta Daysy

Connecte ta Daysy au câble micro USB et le câble à un port USB. Appuie sur le bouton d'activation pour voir l'état de charge. Les lumières bleues qui se déplacent de bas en haut indiquent que Daysy est en train de se charger. Toutes les lumières bleues restent allumées lorsque Daysy est complètement chargée. Daysy passe en mode veille au bout de 60 secondes mais continue à se charger. Il suffit d'appuyer une fois sur le bouton d'activation pour vérifier l'état de charge.



## Étape 2 : Mesure ta température

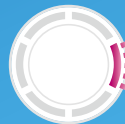
Daysy doit apprendre le rythme de ton cycle. Pour cela, tu dois mesurer chaque jour ta température corporelle basale sous ta langue, la bouche fermée. Appuie sur le bouton d'activation pour démarrer ta Daysy. Appuie une seconde fois sur le bouton pour commencer la mesure de la température. Nous te recommandons de dormir au moins 3 heures d'affilée avant la mesure et de prendre ta température juste après ton réveil, avant de te lever et de t'activer.



**Lumière bleue en rotation :**  
Daysy mesure ta température.

## Étape 3 : Saisis ta menstruation

Tu dois informer Daysy quand tu as tes règles. Pour saisir ta menstruation, appuie sur le bouton d'activation pour démarrer ta Daysy, puis appuie et maintiens enfoncé le bouton d'activation jusqu'à ce que la lumière violette brille constamment et que tu entendes un « bip ». Con rme tes règles dès le premier jour de saignement actif (rouge clair) pendant un minimum de 3 jours consécutifs.



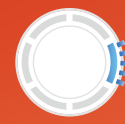
**Lumière violette qui clignote :**  
Daysy te demande si tu as tes règles.



**Lumière violette constante :**  
Daysy confirme la saisie de ta menstruation.

## Étape 4 : Informe-toi avec l'application

Connecte ta Daysy à l'application « DaysyDay » pour consulter toutes les données de ton cycle en un coup d'œil. Pour cela, ouvre l'application et appuie sur le bouton d'activation pour démarrer ta Daysy. Active Bluetooth® en double-cliquant sur le bouton, puis suis les instructions de l'application. Tes données ne peuvent être affichées dans l'application qu'après avoir enregistré avec succès ta première température. Chaque fois que tu souhaites transférer tes données, tu dois t'assurer que Daysy est en mode Bluetooth®.



**Lumière bleue qui clignote :**  
Daysy se connecte.



**Lumière bleue constante :**  
Daysy est connectée.



# Indicatori di fertilità

Daysy ti informa sullo stato del tuo ciclo mestruale.



Fertile / possibile fertilità



Non fertile



Fase di apprendimento / fluttuazione del ciclo (potenziale fertilità)



Probabile gravidanza



Gravidanza molto probabile



Ovulazione prevista

V-2021-02-22

## Hai domande su Daysy?

Hai bisogno di ulteriori consigli o cerchi informazioni utili? O vorresti trovare la persona giusta da contattare per le tue domande? Visita il nostro sito: [daysy.me/it](https://daysy.me/it)



Vai su [daysy.me/start](https://daysy.me/start) per informazioni importanti che possono aiutarti a iniziare con Daysy.

daysy®  
Love Your Body

# Quick Guide

## Panoramica delle funzioni



## Passo 1: Caricare Daysy

Collegare Daysy al cavo micro USB e il cavo ad una porta USB. Premere il pulsante di attivazione per visualizzare lo stato di carica. La luce blu che va dal basso verso l'alto indica che Daysy si sta caricando. Daysy entrerà in modalità standby dopo 60 secondi, ma continuerà a caricarsi. Basta premere una volta il pulsante di attivazione per verificare lo stato di carica. Quando Daysy è completamente carica, tutte le luci blu si accendono contemporaneamente.



## Passo 2: Misurare la tua temperatur

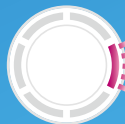
Daysy vuole prima conoscere il tuo ciclo. Misura la temperatura corporea basale sotto la lingua ogni giorno con la bocca chiusa. Premi il pulsante di attivazione per avviare Daysy. Premi il pulsante una seconda volta per iniziare a prendere la temperatura. Devi aver dormito per almeno 3 ore prima di prendere la temperatura. Prendi la temperatura immediatamente dopo il risveglio prima di alzarti e di essere attiva.



**Luce blu rotante:**  
Daysy sta misurando  
la tua temperatura.

## Passo 3: Inserisci la tua mestruazione

Devi dire a Daysy quando hai le mestruazioni. Premi il pulsante di attivazione per avviare la tua Daysy. Conferma le mestruazioni premendo e tenendo premuto il pulsante di attivazione fino a quando la luce viola è fissa e si sente un «beep». Inserisci le mestruazioni per ogni giorno con sanguinamento attivo e flusso completo dal primo giorno per almeno 3 giorni consecutivi.



**Luce viola lampeggiante:**  
Daysy ti chiede l'inserimento  
delle tue mestruazioni.



**Luce viola fissa:**  
Daysy conferma l'inserimento  
delle tue mestruazioni.

## Passo 4: Saperne di più con l'app «DaysyDay»

Collega il tua Daysy all'app «DaysyDay» per vedere tutti i dati del tuo ciclo a colpo d'occhio. Apri l'app e premi il pulsante di attivazione per avviare Daysy. Attiva Bluetooth® facendo doppio clic sul pulsante e poi segui le istruzioni dell'app. Si prega di notare che i dati possono essere visualizzati solo dopo la prima misurazione riuscita. Assicurati che Daysy sia in modalità Bluetooth® ogni volta che desideri trasferire i dati.



**Luce blu lampeggiante:**  
Daysy si sta connettendo.



**Luce blu continua:**  
Daysy è connessa.



# Indicadores de fertilidad

Daysy te informa sobre el estado de tu ciclo menstrual.



Fértil / posiblemente fértil



No fértil



Fase de aprendizaje / fluctuación de ciclo (potencialmente fértil)



Posibilidad de embarazo



Probabilidad de embarazo



Predicción de la ovulación

V-2021-02-22

## ¿Tienes alguna pregunta acerca de tu Daysy?

¿Buscas más consejos u otra información de interés? ¿O te gustaría encontrar la persona de contacto correcta para tus preguntas personales? Entonces visita nuestra página web: [daysy.me/es](https://daysy.me/es)



Visita [daysy.me/start](https://daysy.me/start) para obtener información importante antes de comenzar a usar tu Daysy.

daysy<sup>®</sup>  
Love Your Body

# Quick Guide

## Todas las funciones de un vistazo



## Paso 1: Cargar tu Daysy

Conecta tu Daysy al cable micro USB y el cable a un puerto USB. Presiona el botón de activación para ver el estado de la carga. Las luces azules que se mueven de abajo hacia arriba indican que Daysy se está cargando. Todas las luces azules permanecen iluminadas cuando Daysy está completamente cargado. Daysy entrará en modo de espera después de 60 segundos pero continuará cargándose. Simplemente presiona el botón una vez para comprobar el estado.



## Paso 2: Tomar tu temperatura

Daysy necesita conocer tu ciclo. Por esto tienes que tomarte tu temperatura corporal basal todos los días bajo la lengua con la boca cerrada. Presiona el botón de activación para iniciar tu Daysy. Presiona el botón por segunda vez para iniciar la medición de la temperatura. Recomendamos que duermas al menos 3 horas consecutivas antes de la medición y que te tomes la temperatura después de despertarte, antes de levantarte y estar activa.



**Luz azul rotativa:**  
Daysy está midiendo  
tu temperatura.

## Paso 3: Introducir tu menstruation

Necesitas decirle a Daysy cuando tengas tu menstruación. Para introducir la menstruación, presiona el botón de activación para iniciar a Daysy, luego manténlo presionado de nuevo hasta que la luz violeta sea sólida y escuches un «bip». Confirma que estás menstruando por cada día de sangrado activo y flujo desde el primer día por un mínimo de 3 días consecutivos.



**Luz violeta intermitente:**  
Daysy está pidiendo que  
introduzcas tu menstruación.



**Luz violeta constante:**  
Daysy ha confirmado tu  
entrada de menstruación.

## Paso 4: Mejor informada con la aplicación

Conecta tu Daysy a la aplicación «DaysyDay» para ver todos los datos de tu ciclo de un vistazo. Para hacer esto, abre la aplicación y presiona el botón de activación para iniciar tu Daysy. Activa Bluetooth® haciendo un doble clic en el botón y sigue las instrucciones de la aplicación. Ten en cuenta que tus datos sólo se pueden visualizar después de la primera medición con éxito. Cada vez que desees transferir tus datos debes asegurarte siempre de que el Daysy está en modo Bluetooth®.



**Luz azul intermitente:**  
Daysy se está conectando.



**Luz azul continuo:**  
Daysy está conectado.